

「日本語の花」を
咲かせましょう

*Let's bloom
"the flower named Japanese language"*

学校案内 / School prospectus



はなさく言語学校
Hanasaku Language School



what's “はなさく言語学校”

「はなさく言語学校」は、日本の首都「東京」に隣接する「さいたま市大宮区」にある新しい日本語学校です。

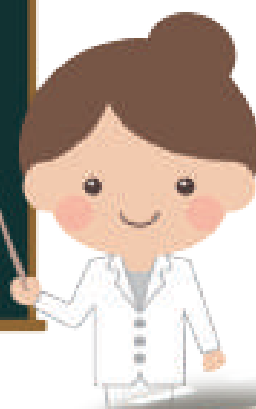
本校では、学生だけではなく、教職員もともに「学習」し、「成長」することを目指す「皆学習者主義」を理念としています。

校舎や教室はとても新しく、また交流サロンがあるなど、学内にはたくさんの憩いや交流の場があります。

また近隣には多くの商業施設や歴史的な名所があります。

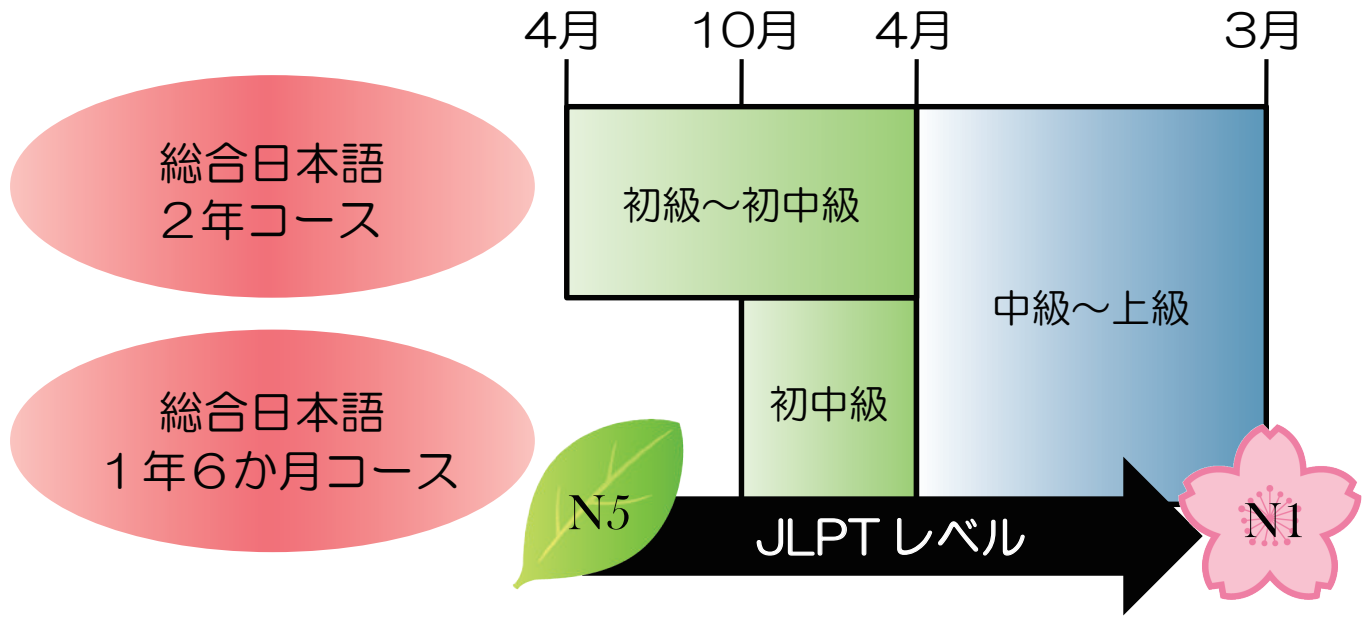
学校理念

「皆学習者主義」





学習 - 長期留学 -



本校には、進学を目標とした「総合日本語コース」があります。
本コースには、2年と1年6か月の2つのコースがあり、いずれも修了時には、日本語能力試験N1レベルへの到達を目指します。

入学1年目の初級～初中級レベルにおいては、日本語の基礎を徹底的に身に付けることを目標とし、2年目の中級～上級レベルにおいては、高い日本語運用能力を身に付けることを目標とします。



学習 - 短期留学 -

The diagram shows the structure of a short-term study course. On the left, a red oval contains the text '短期留学コース (1か月単位)' (Short-term study course (1 month unit)). To the right, a stack of three white boxes with black borders contains the text '日本語学習 月曜日～金曜日 90分×2限' (Japanese learning Monday-Friday 90 minutes x 2 classes). This is followed by a large black 'X' symbol. To the right of the 'X' are three small images: a traditional Japanese building, a group of people in traditional festival attire, and a group of people sitting on a picnic blanket under cherry blossom trees.

本校には、長期留学以外にも「短期留学コース」があります。
本コースは、「日本語を勉強したい」、「日本の文化を体験したい」、といった方が1か月単位で学べるコースです。

また、希望に応じてさまざまなアクティビティ（例：お花見、寺院見学、サブカルチャー体験等）に参加できます。



キャリア支援

本校修了後の進路にかかる相談を入学時から随時個別に行います。
また、将来のキャリア形成を専門的な見地から支援する「キャリアコンサルタント」の有資格者が直接親身になったカウンセリングを実施します。



奨学金

独自の奨学金を設け、「がんばる学生」への経済的サポートを行っています。

学校長賞

¥50,000/修了時

皆勤者賞

¥3,000/3か月毎

JLPT合格賞

¥50,000~
¥10,000

成績優秀かつ他の学生の模範となる生活態度の学生

3か月間授業を1回も休まず、宿題等を全て提出した学生

本校在学中合格した者
N1 ¥ 50,000
N2 ¥ 30,000
N3 ¥ 10,000



年間行事

年間を通じて様々な行事を行います。日本人や日本の文化と触れあうことで様々な思い出を作って欲しいと願っています。

春

- ・4月期生入学式
- ・課外活動(遠足)

夏

- ・サマーパーティ
- ・スポーツ大会

秋

- ・10月期生入学式
- ・文化祭
- ・課外活動(遠足)

冬

- ・スピーチ大会
- ・修了式



住居

本校では、学校近隣地域の物件を借り上げし、学生寮として学生に提供します。
学生寮には学校職員が定期的に訪れ、安心安全な留学生生活を支援します。

【イメージ一例】



【家賃の一例】

平均月額 20,000 円～ 30,000 円程度



学費

長期留学

◎総合日本語2年コース

区分	入学時	次年度	合計
入学検定料	¥40,000	0	¥40,000
入学金	¥50,000	0	¥50,000
授業料	¥684,600	¥684,600	¥1,369,200
合計	¥774,600	¥684,600	¥1,459,200

◎総合日本語1年6か月コース

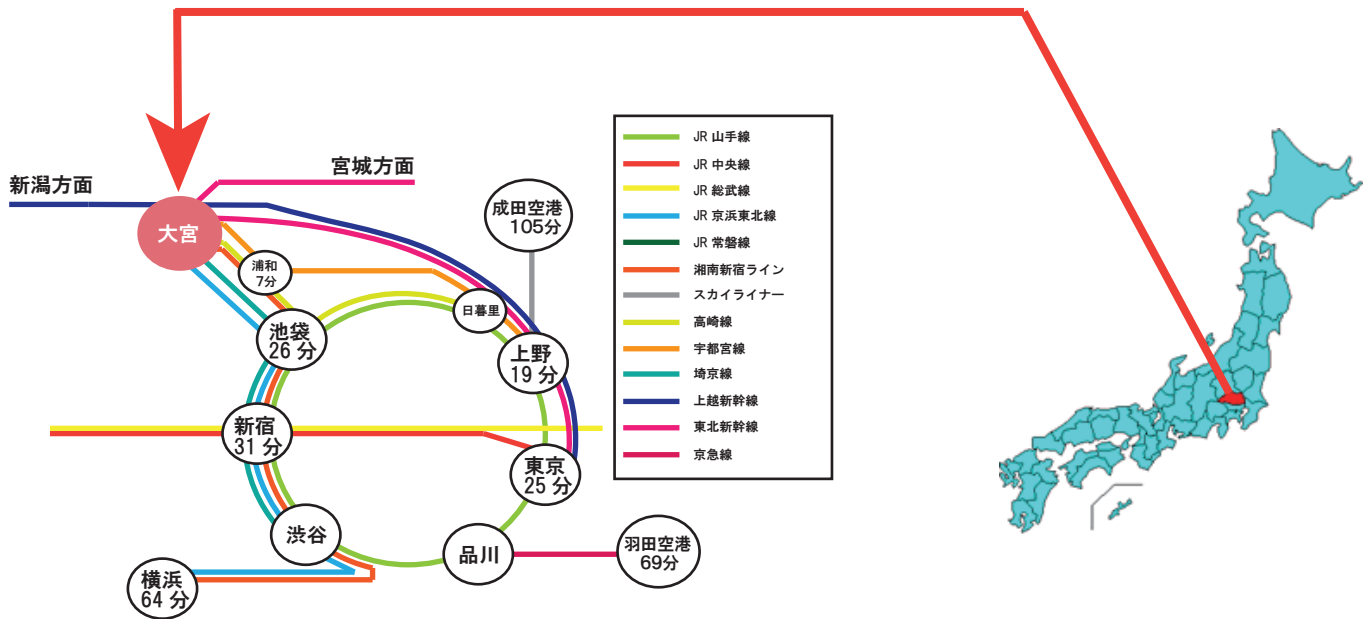
区分	入学時	次年度	合計
入学検定料	¥40,000	0	¥40,000
入学金	¥50,000	0	¥50,000
授業料	¥684,600	¥349,800	¥1,034,400
合計	¥774,600	¥349,800	¥1,124,400

※上記授業料には、保険料、課外活動費、教材費などが含まれています。

短期留学

1か月コース授業料¥50,000（教材費等を含みます。寮費は含みません。）
アクティビティ費用は別途相談に応じます。

ロケーション&アクセス



大宮駅までの所要時間
※乗り換え時間は含めておりません。

東京駅から 25分 <small>※新幹線利用</small>	新宿駅から 31分	池袋駅から 26分	成田空港から 105分
浦和駅から 7分	上野駅から 19分 <small>※新幹線利用</small>	羽田空港から 69分	



はなさく言語学校

Hanasaku Language School

〒330-0834 埼玉県さいたま市大宮区天沼町 2-828-1

【TEL】 +81-(0)48-871-5087

【FAX】 +81-(0)48-871-5086

【E-mail】 info@jls-tokyo.jp

【URL】 <http://jls-tokyo.jp/>

【Face book】 <https://www.facebook.com/hanasaku.jls/>